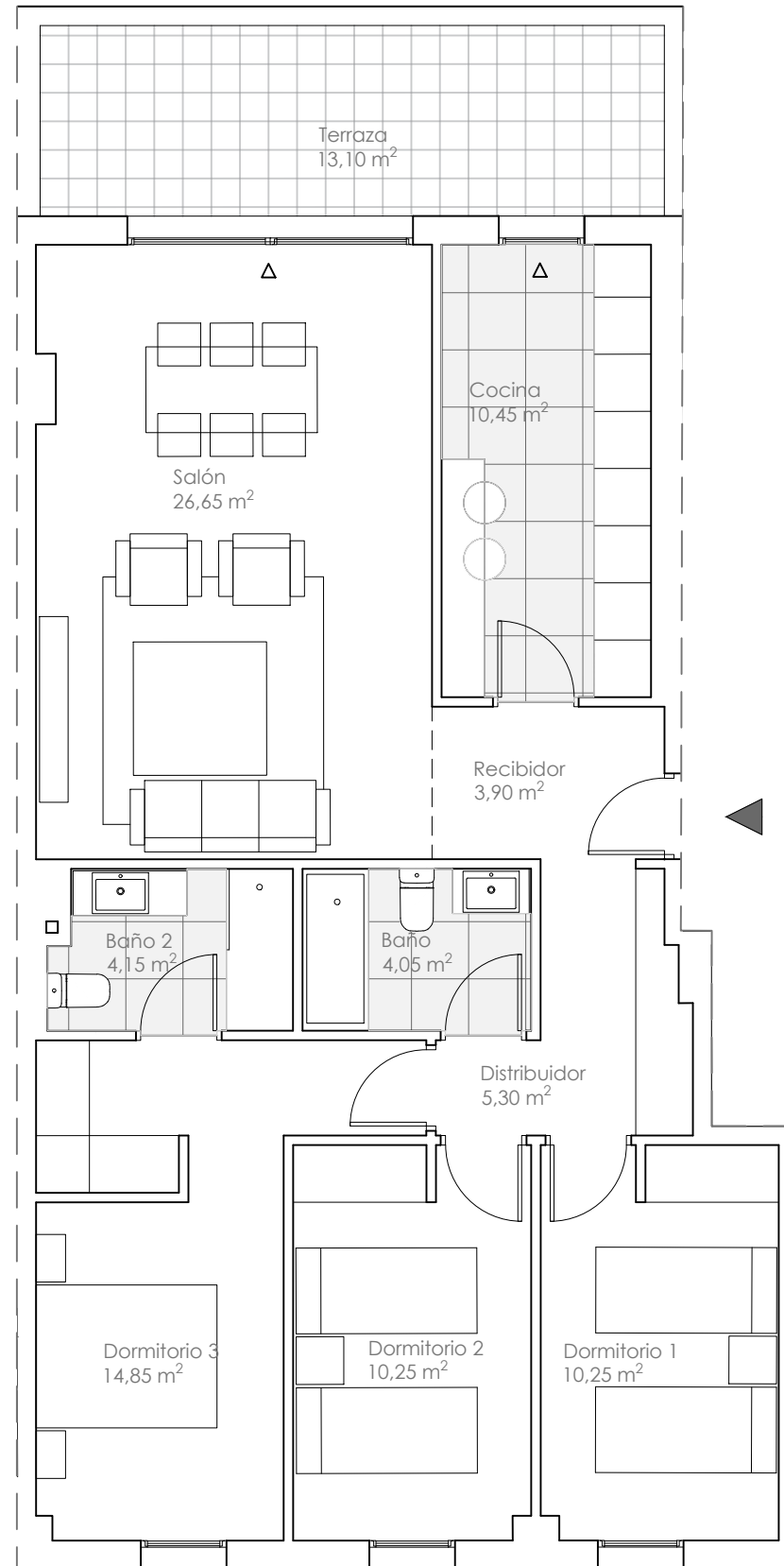
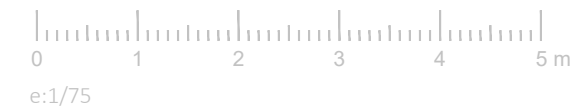
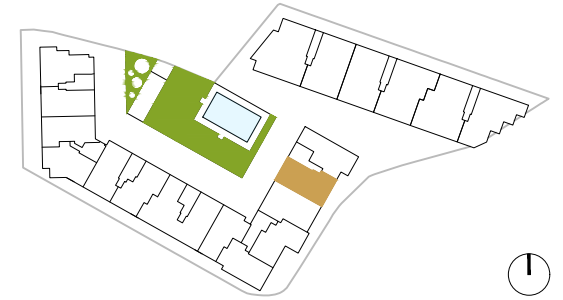


DATOS DE LA VIVIENDA 

Escalera **4**
 Planta **1º-2º**
 Vivienda **A**



EMPLAZAMIENTO



SUPERFICIES ÚTILES (m²)

Recibidor	3,90 m ²
Distribuidor	5,30 m ²
Cocina	10,45 m ²
Salón	26,65 m ²
Baño 1	4,05 m ²
Baño 2	4,15 m ²
Dormitorio 1	10,25 m ²
Dormitorio 2	10,25 m ²
Dormitorio 3	14,85 m ²
Superficie útil cerrada	89,85 m²
Terraza	13,10 m ²
Superficie útil abierta	13,10 m²
Superficie útil TOTAL	102,95 m²

Promueve:



Arquitectura e ingeniería:

