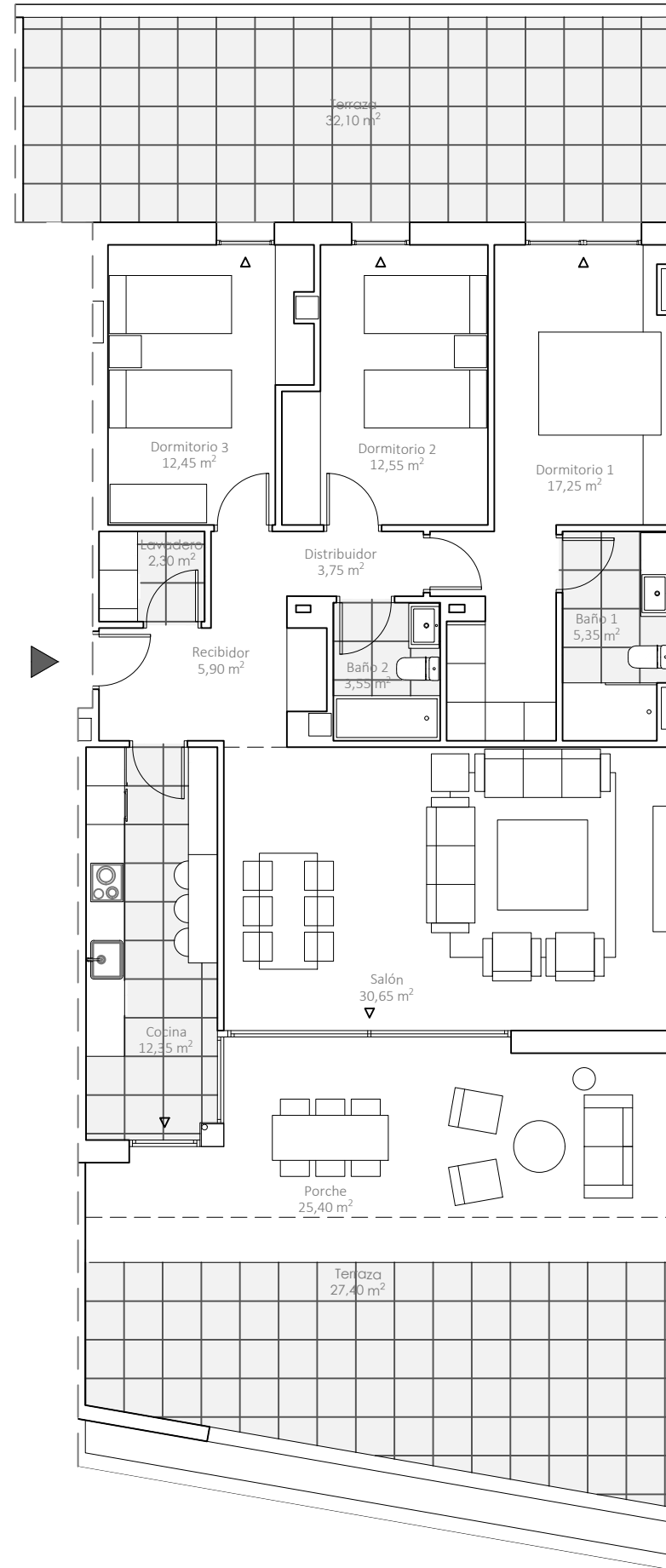
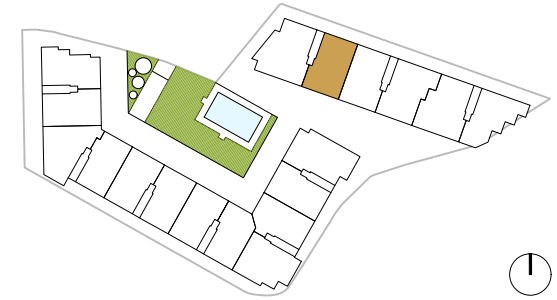


DATOS DE LA VIVIENDA

Escalera	1
Planta	Baja
Vivienda	B



EMPLAZAMIENTO



SUPERFICIES ÚTILES (m²)

Recibidor	5,90 m²
Distribuidor	3,75 m²
Cocina	12,35 m²
Salón comedor	30,65 m²
Lavadero	2,30 m²
Baño 1	5,35 m²
Baño 2	3,55 m²
Dormitorio 1	17,25 m²
Dormitorio 2	12,55 m²
Dormitorio 3	12,45 m²
Superficie útil cerrada	106,10 m²
Porche	25,40 m²
Terraza delantera	27,40 m²
Terraza trasera	32,10 m²
Superficie útil abierta	84,90 m²
SUPERFICIE ÚTIL TOTAL	191,00 m²

Promueve:



Arquitectura e ingeniería:

